

## DoC

### 1. Vrsta uređaja:

Type of the appliance:  
Vorgesehene Verwendungszweck:  
Utilisation prévue:  
Typové zařazení:  
Vrsta aparata:  
Тип уређаја:  
Rodzaj urządzenia:  
Тип устройство:  
Typ zariadenia:

### Peć na kruta goriva

Roomheater fired by solid fuel  
Raumheizer für feste Brennstoffe  
Appareils de chauffage domestique à combustible solide  
Kamna na tuhá paliva  
Peć na trda goriva  
Пећ на чврста горива  
Piec na paliwa stałe  
Печка на твърдо гориво  
Pec na pevné palivo

### 2. Jedinstvena identifikacijska oznaka vrste proizvođača:

Unique identification code of the product type:  
Eindeutiger Identifikationscode des Produkttyps:  
Numéro unique d'identification du type de produit:  
Jedinečný identifikační kód typu výrobku:  
Enotna identifikacijska oznaka tipa proizvođača:  
Јединствени идентификациони код типа производа:  
Niepowtarzalny kod identyfikacyjny typu wyrobu:  
Унікален идентификационен код на типа продукт:  
Jedinečný identifikačný kód typu výrobku:

**Tara**

### 3. Ime ili registrirani trgovački naziv i kontaktna adresa proizvođača:

Name or registered trade mark of the manufacturer:  
Name oder eingetragenes Warenzeichen des Herstellers:  
Nom ou marque déposée du fabricant:  
Jméno, firma nebo registrovaná obchodní známka a kontaktní adresa výrobce:  
Ime, registrirano trgovsko ime ali registrirana blagovna znamka in naslov proizvajalca:  
Назив или регистровани заштитни знак произвођача:  
Nazwa, zastrzeżona nazwa handlowa lub zastrzeżony znak towarowy oraz adres kontaktowy producenta, wymagany zgodnie:  
Име, регистрирано търговско наименование или регистрирана търговска марка и адрес за контакт на производителя:  
Meno, registrované obchodné meno alebo registrovaná ochranná známka a kontaktná adresa výrobcu.

**Plamen d.o.o.** Njemačka 36, 34000 Požega, Hrvatska

### HR Izjavljujemo da ovaj proizvod udovoljava bitnim zahtjevima EN 16510-2-1:2022 i u skladu je sa Direktivom EU 2009/125/EZ, te Uredbi EU 2015/1185.

EN We hereby declare that this product meets all relevant criteria of the standard EN 16510-2-1:2022, and is in accordance with Council Directive EU 2009/125/EC, and EU Regulation 2015/1185.  
DE Wir erklären, dass dieses Produkt die grundlegenden Anforderungen von EN 16510-2-1:2022, und der Richtlinie EU 2009/125/EG des Rates sowie Verordnung EU 2015/1185.  
FR Nous déclarons par la présente que ce produit répond à tous les critères pertinents de la norme EN 16510-2-1:2022, et est conforme à la Directive du Conseil EU 2009/125/CE et aux Règlement EU 2015/1185.  
CS Prohlašujeme, že tento výrobek uspokojuje základní požadavky EN 16510-2-1:2022, a je v souladu se nařízením EU 2009/125/ES a nařízením EU 2015/1185.  
SL Izjavljamo, da ta izdelek odgovarja bistvenim zahtevam EN 16510-2-1:2022, in je v skladu z Direktivo EU 2009/125/ES ter Uredbo EU 2015/1185.  
SR Izjavljujemo da je ovaj proizvod u saglasnosti sa bitnim zahtevima EN 16510-2-1:2022, i da je u skladu sa Direktivom EU 2009/125/EZ i Uredbom EU 2015/1185.  
PL Niniejszym oświadczamy, że produkt ten spełnia wszystkie istotne kryteria normy EN 16510-2-1:2022 i jest zgodnie z dyrektywą Rady UE 2009/125/WE oraz rozporządzeniem UE 2015/1185.  
BG Ние декларираме, че този продукт отговаря на съществените изисквания на EN 16510-2-1:2022, и е в съответствие с Директива EU 2009/125/ЕО и Регламент EU 2015/1185.  
SK Týmto vyhlasujeme, že tento výrobok spĺňa všetky relevantné kritériá normy EN 16510-2-1:2022 a je v súlade so smernicou Rady EÚ 2009/125/ES a nariadeniem EÚ 2015/1185.

**Igor Ujaković**, head of product development

**Požega, 17.04.2025.**



(Mjesto i datum izdavanja – Place and date of issue -  
Ort und Datum der Ausstellung – Date et lieu d'émission)

**Potpis, ime i funkcija** – Name, function and signature -  
Positionsbezeichnung – Nom, ponction et ignature

**00083-CPR-2025/04/17**

<b>1. Jedinstvena identifikacijska oznaka vrste proizvoda:</b> Unique identification code of the product type: Eindeutiger Identifikationscode des Produkttyps: Numéro unique d'identification du type de produit :		<b>Tara</b>				
<b>2. Namjeravana uporaba:</b> Intended use: Vorgesehene Verwendungszweck: Utilisation prévue:		<b>Grijanje stambenih prostora.</b> Space heating in residential buildings. Raumheizung in Wohngebäuden Chauffage des pièces en bâtiments résidentiels				
<b>3. Ime ili registrirani trgovački naziv i kontaktna adresa proizvođača:</b> Name or registered trade mark of the manufacturer: Name oder eingetragenes Warenzeichen des Herstellers: Nom ou marque déposée du fabricant:		<b>Plamen d.o.o.</b> Njemačka 36, 34000 Požega, Hrvatska				
<b>4. Naziv i adresa ovlaštenog zastupnika:</b> Name and address of the authorised representative: Name und Anschrift des Bevollmächtigten : Nom et adresse du représentant autorisé:		--				
<b>5. Sustav ocjenjivanja i provjere stalnosti svojstava:</b> System of assessment and verification of constancy of performance: System zur Bewertung und Überprüfung der Leistungsbeständigkeit: Système d'évaluation et de vérification de la constance des performances :		<b>System 3</b>				
<b>6. Prijavljeni laboratorij:</b> Notified laboratory: Notifiziertes Labor: Laboratoire notifié:		<b>1015</b> Strojirenski zkušebni ustav s.p Hudcova 424/56b, 621 00 Brno		<b>Broj izvješća o ispitivanju:</b> Test report number: Nummer des Prüfberichts: Numero de reference du test:		
<b>7. Usklađena tehnička specifikacija/ Harmonised technical specifications/</b> Harmonisierte technische Spezifikation/ Spécification technique harmonisée		<b>EN 16510-2-1:2022</b>				
<b>8. Bitne značajke/ Essential characteristics/ Wesentliche Merkmale/ Caractéristiques essentielles</b>						
<b>Mehanička otpornost i stabilnost/ Mechanical resistance and stability/ Mechanische Festigkeit und Stabilität/ Résistance et stabilité mécaniques</b>						
<b>Maksimalno opterećenje dimnjaka koje uređaj može podnijeti/ Maximum load of a chimney the appliance max carry/ Maximale Belastung des Schornsteins, die das Gerät maximal tragen kann/ Charge maximum d'un conduit de fumée que l'appareil peut supporter</b>			m <sub>chim</sub>	kg	0	
<b>Zaštita od požara/ Safety in case of fire/ Sicherheit im Brandfall/ Sécurité en cas d'incendie</b>						
<b>Sigurnosna udaljenost od zapaljivih materijala/ Protection of combustible materials/ Schutz von brennbaren Materialien/ Distance de securite des matériaux combustibles</b>						
<b>Minimalna udaljenost do zapaljivih materijala / Minimum distance to combustible materials/ Mindestabstände zu brennbaren Materialien/ Distance minimum aux matériaux combustibles (mm)</b>	<b>dno/ bottom/ Unterseite/ sole</b>		d <sub>B</sub>	0	mm	
	<b>pod ispred/ loor in front/ boden vorne/ sol à l'avant</b>		d <sub>F</sub>	1500	mm	
	<b>iznad/ ceiling/ Decke/ plafond</b>		d <sub>C</sub>	800	mm	
	<b>pozadi/ rear/ Rückseite/ arrière</b>		d <sub>R</sub>	400	mm	
	<b>bočno/ side/ Seite/ côté</b>		d <sub>S</sub>	400	mm	
	<b>bočno područje zračenja/ side radiation area/ seitlicher Strahlungsbereich/ zone de rayonnement latéral</b>		d <sub>L</sub>	1500	mm	
	<b>ispred/ front/ Vordeseite/ avant</b>		d <sub>P</sub>	800	mm	
	Vrsta i debljina zaštitnog izolacijskog materijala/ Material type and thickness of the protective insulation material/ Materialart und Dicke des schützenden Isoliermaterials/ Type et épaisseur du matériel isolant de protection		NPD			
<b>Higijena, zdravlje i okoliš/ Hygiene, health and the environment/ Hygiene, Gesundheit und Umwelt/ Hygiène, santé et environnement</b>						
<b>Emisije pri nazivnoj (nom) toplinskoj snazi i toplinskoj snazi pri djelomičnom opterećenju (part)</b> Emissions at nominal (nom) and part load (part) heat output Emissionen bei Nennwärmeleistung (nom) und Teillastwärmeleistung (part) Émissions à puissance thermique nominale (nom) et à charge partielle (part)				nom	part	
			CO	mg/m <sup>3</sup>	1093	NPD
			NO <sub>x</sub>	mg/m <sup>3</sup>	106	NPD
			OGC	mg/m <sup>3</sup>	70	NPD
			PM	mg/m <sup>3</sup>	37	NPD

<b>Uporabna sigurnost i pristupačnost / Safety and accessibility in use / Sicherheit und Zugänglichkeit im Betrieb / Sécurité et accessibilité pendant le fonctionnement</b>				
<b>Podaci za ugradnju na dimnjak pri nazivnoj (nom) toplinskoj snazi i toplinskoj snazi pri djelomičnom opterećenju (part)/ Data for installation to a chimney at nominal (nom) and part load (part) heat output/ Daten für den Einbau in einen Schornstein bei Nennwärmeleistung (nom) und Teillastwärmeleistung (part)/Données pour l'installation sur un conduit de fumée à puissance thermique nominale (nom) et à charge partielle (part)</b>			nom	part
<b>Izlazna temperatura dimnih plinova/ Flue gas outlet temperature/ Rauchgasaustrittstemperatur/ Température de sortie des gaz de combustion</b>	T <sub>s</sub>	°C	281	NPD
<b>Minimalni podlak dimovoda/ Minimum flue draught/ Minimaler Schornsteinzug/ Tirage minimum des gaz de combustion</b>	p	Pa	11	NPD
<b>Maseni protok dimnih plinova/ Flue gas mass flow/ Massenstrom des Rauchgases/ Débit massique des gaz de combustion</b>	Φ <sub>f,g</sub>	g/s	4,8	NPD
<b>Podaci za ugradnju na dimnjak koji se odnose na sigurnost od požara pri toplinskoj snazi sigurnosnog ispitivanja/ Data for installation to a chimney regarding fire safety on safety test heat output / Daten für den Einbau in einen Schornstein hinsichtlich der Brandsicherheit bei der Sicherheitsprüfung der Wärmeleistung / Données pour l'installation sur un conduit de fumée en matière de sécurité contre les incendies sur la puissance thermique des tests de sécurité</b>				
<b>Protupožarna sigurnost ugradnje na dimnjak / Fire safety of installation to the chimney / Brandsicherheit beim Einbau in den Schornstein / Sécurité contre les incendies de l'installation sur le conduit de fumée</b>		T <sub>class</sub>	T400G	
<b>Gospodarenje energijom i očuvanje topline / Energy economy and heat retention / Energieeinsparung und Wärmespeicherung / Économies d'énergie et retenue de chaleur</b>				
<b>Toplinska izlazna snaga i energetska učinkovitost uređaja pri nominalnoj (nom) toplinskoj snazi i toplinskoj snazi pri djelomičnom opterećenju (part) / Appliance's thermal output and energy efficiency at nominal (nom) and part load (part) heat output/ Wärmeleistung und Energieeffizienz des Geräts bei Nennwärmeleistung (nom) und Teillastwärmeleistung (part) / Puissance thermique et efficacité énergétique de l'appareil à puissance thermique nominale (nom) et à charge partielle (part)</b>			nom	part
<b>Toplinska snaga / Heat output / Heizleistung/ Puissance thermique</b>	P	kW	6,0	NPD
<b>Toplinska snaga vode, ako je primjenjivo / Water heat output, if applicable/ Wasserwärmeleistung, falls zutreffend / Puissance de chauffage de l'eau, le cas échéant</b>	P <sub>w</sub>	kW	-	NPD
<b>Stupanj iskorištenja / Efficiency/ Wirkungsgrad/ Rendement</b>	η	%	84,0	NPD
<b>Učinkovitost grijanja prostora/ Space heating efficiency/ Wirkungsgrad der Raumheizung/ Performances de chauffage de la pièce</b>				
<b>Sezonski stupanj iskorištenja za nominalnu toplinsku snagu / Seasonal space heating efficiency at nominal heat output/ Jahreszeitlicher Wirkungsgrad der Raumheizung bei Nennwärmeleistung/ Rendement de chauffage saisonnier de la pièce à puissance thermique nominale</b>	η <sub>s</sub>	%	74,0	
<b>Index energetske učinkovitosti (EEI) / Energy efficiency Indeks EEI / Energieeffizienzindex (EEI) / Efficacité énergétique Indice (EEI)</b>				112
<b>Oznaka energetske učinkovitosti / Energy efficiency classification (Class) / Energie-Effizienzklasse (Klasse)/ Classification de l'efficacité énergétique (Classe)</b>				A+
<b>Potrošnja dodatne električne energije pri nazivnoj toplinskoj snazi / Consumption of electrical auxiliary energy at nominal heat output / Verbrauch an elektrischer Hilfsenergie bei Nennwärmeleistung / Consommation d'énergie électrique auxiliaire à puissance thermique nominale</b>			NPD	NPD
<b>Održivo korištenje prirodnih resursa / Sustainable use of natural resources / Nachhaltige Nutzung der natürlichen Ressourcen / Utilisation durable des ressources naturelles</b>				
<b>Ekološka održivost / Environmental sustainability/ Umweltverträglichkeit / Durabilité environnementale</b>				NPD

**\*Svojstva gore navedenog proizvoda odgovaraju prikazanim svojstvima. Ova izjava o svojstvima izdaje se u skladu s Uredbom (EU) br. 305/2011 pod isključivom odgovornošću gore navedenog proizvođača.**

\*The performance of the product identified above is in conformity with the set of declared performance.

This declaration of performance is issued, in accordance with Regulation (EU) No 305/2011, under the sole responsibility of the manufacturer identified above.

\*Die Leistung des oben genannten Produkts entspricht den erklärten Leistungsmerkmalen.

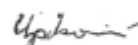
Diese Leistungserklärung wird in Übereinstimmung mit der Verordnung (EU) Nr. 305/2011 unter der alleinigen Verantwortung des oben genannten Herstellers ausgestellt.

\*Les performances du produit identifié ci-dessus sont conformes à l'ensemble des performances déclarées.

Cette déclaration des performances est émise, conformément au Règlement (UE) N°305/2011, sous la seule responsabilité du fabricant identifié ci-dessus.

**Igor Ujaković**, head of product development

Požega, 17.04.2025.



(Mjesto i datum izdavanja – Place and date of issue - Ort und Datum der Ausstellung – Date et lieu d'émission)

**Potpis, ime i funkcija** – Name, function and signature - Positionsbezeichnung – Nom, ponction et ignature

# Plamen

- HR** Tehnička uputa za lijevano željeznu peć
- DE** Technische Anweisungen für den Gusseisenofen
- EN** Installation and operating instructions for cast iron stove
- FR** Directives techniques pour poêle en fonte
- CS** Technický návod k litinovým kamnům
- SL** Tehnično navodilo za litoželezno peč
- SR** Техничко упутство за пећ од ливеног гвожђа

## Tara






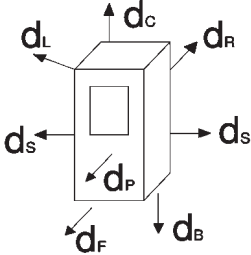
21.11.2025.



# KONFORMITÄTSEKTLÄRUNG

Wir erklären, dass dieses Produkt die grundlegenden Anforderungen von EN 16510-2-1:2022, und die **CE** Kennzeichnung gemäß Richtlinie EU 2009/125/EG sowie Verordnungen EU 2015/1185 und 305/2011.

Požega, 17.04.2025.

 <b>Plamen</b> d.o.o. HR-34000 Požega, Njemačka 36     20	<b>Modell</b>  <h2 style="text-align: center;">Tara</h2>		EN 16510-1-2022 EN 16510-2-1-2022				
			<b>Nummer DoP:</b>  00083-CPR-2025/04/17				
	<b>Raumheizer für feste Brennstoffe.</b>		<b>Brennstoff:</b>  <h3 style="text-align: center;">Holz</h3>				
	<b>Zeitbrandfeuerstelle.</b>	<b>INT</b>	<b>Art der Feuerstelle:</b>		<b>BE</b>		
<b>TECHNISCHE DATEN</b>		<b>NOMINAL</b>	<b>Mindestabstand zu brennbaren Materialien (mm)</b>				
<b>Nennwärmeleistung</b>		<b>6,0</b>	kW	$d_b=0$	$d_e=1500$	$d_c=800$	$d_k=400$
<b>Wirkungsgrad</b>		<b>84</b>	%	$d_s=400$	$d_l=1500$	$d_r=800$	
<b>CO (13% O<sub>2</sub>)</b>		<b>1093</b>	mg/m <sup>3</sup>				
<b>NO<sub>x</sub> (13% O<sub>2</sub>)</b>		<b>106</b>	mg/m <sup>3</sup>				
<b>OGC (13% O<sub>2</sub>)</b>		<b>70</b>	mg/m <sup>3</sup>				
<b>Feinstaub (13% O<sub>2</sub>)</b>		<b>37</b>	mg/m <sup>3</sup>				
<b>Abgastemperatur</b>		<b>281</b>	°C				
<b>Mindestschornsteinzug</b>		<b>11</b>	Pa				
<b>Abgasmassenstrom</b>		<b>4,8</b>	g/s				
<b>Energieeffizienzindex</b>		<b>112</b>					
<b>Energieeffizienzklasse</b>		<b>A+</b>					
<b>Bezeichnung des Schornsteins</b>		<b>T400 G</b>					
<b>Nur zugelassene Brennstoffe verwenden.</b>			<b>Serien-Nr.</b>				
<b>Keine Mehrfachbelegung.</b>							
<b>Bedienungsanleitung lesen und beachten.</b>							
<b>Ursprungsland: Kroatien</b>							



HR-34000 Požega, Njemačka 36  
 tel.: +385 (0)34 254 600, 254 602, fax: +385 (0)34 254 710  
 www.plamen.hr

Sehr geehrte Damen und Herren,  
 zuerst möchten wir Ihnen danken, dass Sie unser Produkt gewählt haben. Den Ofen, den Sie gekauft haben, ist Ihr wertvoller Besitz. Deshalb bitten wir Sie, sich ein bisschen Zeit zu nehmen, um diese Anleitung zu lesen, die Ihnen ermöglichen wird, alle Möglichkeiten des gekauften Ofens besser zu nutzen.

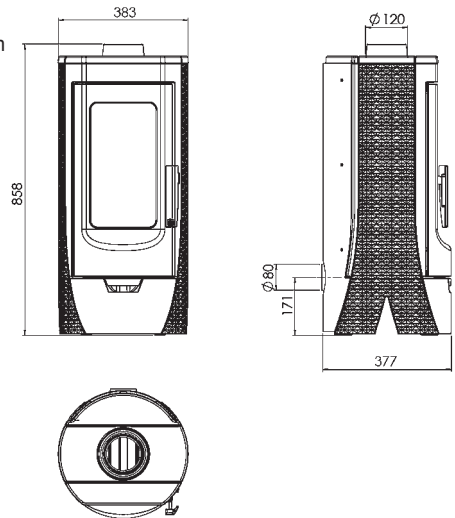
## 1. TECHNISCHE BESCHREIBUNG UND ANGABEN

Tara ist ein Produkt, welches im Einklang mit modernen Trends designiert wurde und aus modernen graden Linien besteht, die sich jedem Raum anpassen können. Der Ofen ist aus qualitativ hochwertigem Grauguss gefertigt, mit einer thermobeständigen Farbe bestrichen, welche dem Erzeugnis ein reiches Aussehen verleiht.

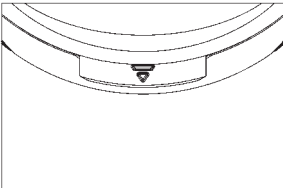
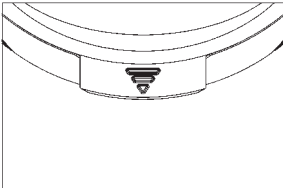
Durch die große Glastür sieht man den ganzen Ofen, was das Gefühl eines offenen Feuers zaubert. Wegen dem spezifischen Einlass der Primär- und Sekundärluft, bleibt das Glas während der gesamten Zeit des Heizens sauber.

### TECHNISCHE ANGABEN:

DIMENSIONEN BxHxL: 38,3x85,8x37,7 cm  
 MASSE: 85 kg  
 NENNLEISTUNG: 6 kW  
 AUSFÜHRUNG NACH EN 16510: BE  
 ROHRLEITUNG FÜR RAUCHGASE: Ø 120 mm



Die Feuerraum befindet sich hinter einer keramischen und durchsichtigen Glastür, die auch bei einer Temperatur bis 700°C beständig bleibt. Solches Glas ermöglicht eine wunderschöne Ansicht auf das Feuer und verhindert, dass Funken und Rauch heraus gelangen. Der Ofen ist mit einem Schieberegler für Primär- und Sekundärluft ausgestattet, womit die Luft zum Abbrennen, damit aber auch die Leistung des Ofens reguliert werden.

Einstellung des Luftregulators, für die Nennleistung 6 kW:	Einstellung des Luftregulators, für die Zündung und einige Zeit nach der Zündung:
 <p style="text-align: right;">Bild 2</p>	 <p style="text-align: right;">Bild 3</p>

### Regulator für die Primärluft / Sekundärluft

Mit dem Regulator wird die Luft über den Aschebehälter und die Gitterroste in der Richtung des Brennstoffs geleitet. Die Primärluft ist für die Verbrennung notwendig. Der Aschebehälter muss regelmäßig gereinigt werden, damit die Asche den Eindrang der Primärluft nicht behindert. Beim Ausziehen des Schiebereglers wird auch Sekundärluft in den hinteren Bereich des Feuerraums geführt.

Die Primärluft ist zum Holzverbrennen nötig und zwar dafür, dass der noch nicht verbrannte Kohlenstoff noch eine nachträgliche Verbrennungsphase durchgehen kann. Bei der Holzverbrennung muss der Schieberregler nur ein bisschen geöffnet sein, sonst verbrennt das Holz zu schnell und der Ofen wird überheizt.

Über der Tür des Ofens befindet sich der Sekundärluftkanal.

## 2. ANLEITUNG ZUM AUFBAUEN

Die Installation des Ofens muss in Übereinstimmung mit den aktuellen Normen und Vorschriften und auch in Übereinstimmung mit dem Gesetz in Kraft sein. Wir raten einen Schornsteinfeger zu beauftragen, den Ofenanschluss zu überprüfen und sicherzustellen, ob der Luftstrom für die Verbrennung an der Montagestelle ausreicht. Wir empfehlen für den Anschluss übliche (Standard-) Schornsteinleitungen und Winkelanschlüsse mit eingebauter Klappe zu benutzen. Die Schornsteinleitungen sind fest und undurchlässig an den Schornsteinanschluss des Ofens und den Schornstein anzubringen.

Bei der Montage des Ofens müssen folgende Sicherheitsmaßnahmen beachtet werden:

a) um genügend Wärmeisolation zu sichern, sind die minimalen Sicherheitsentfernungen der hinteren und seitlichen Fläche von entflammaren Gegenständen, d.h. von feueranfälligen Gegenständen (Möbel, Holzflächen, Stoffe usw.) zu beachten (siehe Bild 4A). Alle minimalen Sicherheitsentfernungen stehen in der Tabelle Bild 7 auf Seite 60 und auf dem Produkt und dürfen NICHT geändert werden.

b) vor dem Ofen, auf minimaler Entfernung von 150 cm, dürfen sich keine entflammaren, d.h. feueranfälligen Gegenständen oder Materialien befinden.

c) falls das Produkt auf einer entflammaren Fläche installiert wird, muss eine nichtentflammare Fläche dazwischengeschoben werden, z.B. eine Fläche aus Stahl. Solch eine Fläche muss auf der vorderen Seite mindestens 60 cm vorragen und seitlich zusätzliche 40 cm, den zusätzlichen Raum zur Öffnung der vorderen Tür in Betracht ziehend (Bild 4B).

Die empfohlene Mindestentfernung von nicht brennbaren Oberflächen beträgt 300 mm.

Im Falle, dass die Rohrverbindung über Teile, die aus entflammarem Material bestehen, durchläuft, müssen alle entflammaren Materialien innerhalb von 20 cm um das Rohr mit nichtentflammaren Materialien, die wärmebeständig sind, ausgetauscht werden.

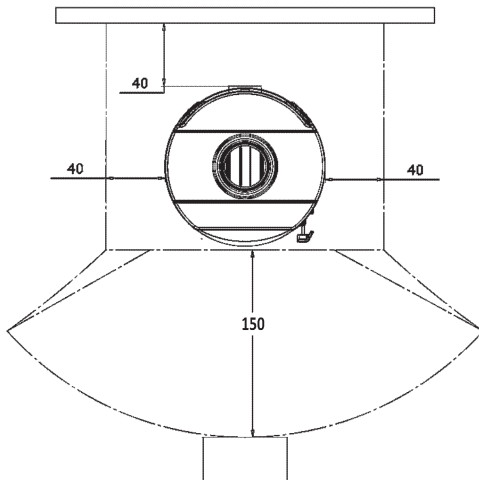


Bild 4A

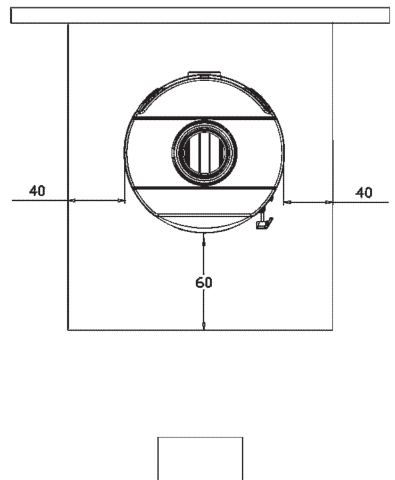


Bild 4B

Damit das Gerät gut funktioniert, ist es von grundsätzlicher Wichtigkeit an der Stelle der Aufstellung einen ausreichenden Luftstrom zu ermöglichen, der für die Verbrennung unentbehrlich ist. Beim Ofen kann die Luft auch von außen über eine externe Luftzufuhr geführt werden. Soweit diese Möglichkeit nicht genutzt wird und der Ofen die Luft aus dem Raum bekommt, in dem er sich befindet, ist es sehr wichtig, dass dieser Raum eine gute Luftzufuhr hat.

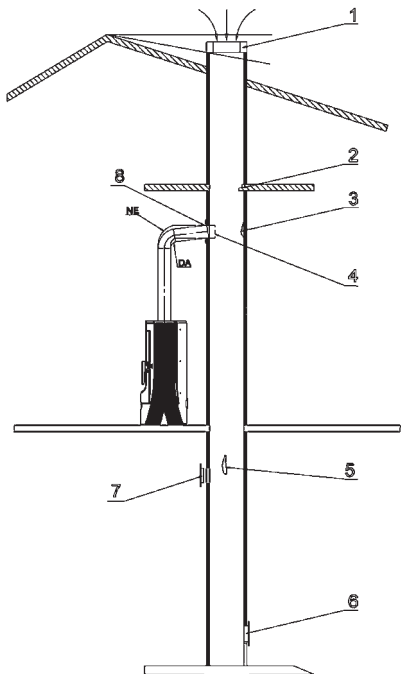
Im Falle von abgedichteten Fenstern und Türen (z.B. an Häusern, die auf einem energiesparendem Prinzip gebaut wurden) kann es passieren, dass ein Strom frischer Luft nicht garantiert ist, was sich negativ auf die Saugkraft auswirkt und im Endeffekt auf Ihren Bequemlichkeit und Ihre Sicherheit. Deswegen ist es erforderlich eine zusätzliche Belüftung mit Frischluft mit Hilfe eines äußeren Luftsaugers, welcher sich in der Nähe des Geräts befindet, zu sichern. Eine Abzugshaube installiert im selben oder naheliegenden Raum, sorgt für Druckreduzierung im Umfeld, was zum Abzug der Verbrennungsgase (dichter Rauch, Geruch) führt. Deshalb ist es erforderlich einen größeren Strom von Frischluft zu sichern.

### 3. SCHORNSTEIN

Die grundlegenden Bedingungen für sein fehlerfreies Funktionieren sind wie folgt:

- a) es wird empfohlen, dass der innere Durchmesser kreisförmig ist,
- b) dass er wärmeisoliert und undurchlässig ist und aus wärmefesten Materialien besteht,
- c) er darf keine Verengungen haben und muss sich senkrecht erstrecken,
- d) falls er schon gebraucht wurde, muss er sauber sein,
- e) muss den technischen Angaben aus der Anleitung entsprechen.

Falls ein Schornstein mit quadratischem oder rechteckigem Durchschnitt vorhanden ist, müssen die inneren Ränder abgerundet sein. Ein zu kleiner Durchmesser verkleinert die Saugkraft des Rauchs. Eine Minimalhöhe von 4m wird geraten. Gebrauch von Asbest-Zement, galvanisiertem Stahl, groben und porösen Innenflächen ist verboten, da sie fehlerfreies Funktionieren gefährden.



1. Am Schornstein schlecht angebaute Haube
2. Fremdkörper im Schornstein
3. Rußschichten
4. Zu tief eingesetztes Schornsteinrohr
5. Beschädigung des Schornsteins
6. Schlechte Dichtung der Tür zum Putzen
7. Geöffnete Öffnung am Schornstein
8. Schlechte Dichtung des Schornsteinrohrs mit dem Schornstein

Die Spitze des Schornsteins muss über der Dachspitze sein oder mindestens 10° von der Spitze wie auf dem Bild

Bild 5

Der Mindestdurchschnitt für einen Schornstein, dessen Rohrdurchmesser kleiner als 200mm ist, muss 4dm<sup>2</sup> betragen (z.B. 20x20 cm).

Ihr Schornstein muss Rauch gut, aber nicht übertrieben saugen. Ein zu kleiner Durchschnitt verkleinert die Saugkapazität des Rauchs. Der Schornstein muss auf ausreichender Entfernung von entflammaren oder brennbaren Materialien aufgestellt werden, und zwar mit Hilfe einer entsprechenden Isolation oder Luftzwischenraum. Es ist verboten darin Rohre oder Kanäle des Luftzufuhrsystems aufzustellen. Außerdem ist es verboten Öffnungen zum Anschluss von anderen Geräten zu machen.

Die Saugkapazität des Schornsteins hängt auch von der Angemessenheit der Schornsteinhaube ab.

Die Schornsteinhaube muss die folgenden Bedingungen erfüllen:

- a) der Innendurchschnitt muss dem Durchschnitt des Schornsteins entsprechen,
- b) der Ausgangsdurchschnitt muss doppelt so groß sein wie der Innendurchschnitt des Schornsteins,
- c) sie muss so gefertigt sein, dass sie das Einfließen von Regen, Schnee oder eines anderen Fremdkörpers in den Schornstein verhindert,
- d) sie muss leicht erreichbar für eventuelle Reinigungs- und Erhaltungsarbeiten sein.

Im Falle, dass zwei Schornsteine nebeneinander aufgestellt wurden, muss eine Schornsteinhaube höher als die andere um mindestens 50cm sein, um Druckübertragung zwischen den Schornsteinen zu verhindern.

Die Schornsteinhaube darf keine Hindernisse mindestens 10 m von den Wänden, Dachneigungen und Bäumen haben.

Für die Dimensionierung des Schornsteins gelten die folgenden Angaben:

Nennwärmeleistung	6	kW
Massedurchfluss von Rauchgasen [m]	4,8	g/s
Abgasaustrittstemperatur	281	°C
Unterdruck des Schornsteins bei Nennwärmeleistung	0,11	mbar
Unterdruck des Schornsteins bei 0,8 facher Nennwärmeleistung	0,09	mbar

#### **4. ANLEITUNG ZUR BEDIENUNG**

##### **ERLAUBTE / UNERLAUBTE BRENNSTOFFE**

Der Ofen ist nur mit Holz zu heizen, d.h. mit Brennstoff, das einen kleinen Gehalt von Asche hat, und diese sind: Buche, Hainbuche und Birke. Wünschenswert ist, dass der Brennstoff trocken ist, d.h., dass seine Feuchtigkeit nicht 20% überschreitet. Beim Heizen mit feuchtem Holz entsteht Ruß, welches zur Verstopfung des Schornsteins führen kann. Feuchtes Holz erschwert die Zündung, da es eine größere Menge von Energie erfordert, um das Wasser aus dem Holz zu dämpfen. Frisches Holz enthält ungefähr 60% Wasser und ist deshalb nicht geeignet als Brennmaterial.

Beachten Sie bei der Verwendung von Holzbriketts, dass diese einen höheren Brennwert haben und das Gerät durch Überhitzung beschädigt werden kann.

Als Brennstoff ist es nicht erlaubt folgendes zu gebrauchen: Reste von Kohle, Holzreste, Reste von Baumrinde oder Holzplatten, feuchtes Holz oder mit Lack bearbeitetes Holz und plastische Materialien. Verbrennen Sie keine Holzspanplatten, da sie Kleber enthalten, der zur Überhitzung des Ofens führen kann. Verbrennung dieser Abfallmaterialien ist gesetzlich verboten, könnte aber auch dem Ofen und dem Schornstein schaden und sich schlecht auf Ihre Gesundheit auswirken. Im Falle der Nutzung der genannten Materialien, gilt die Garantie nicht mehr.

Papier und Karton werden ausschließlich zur Zündung verwendet. Holz ist kein langanhaltender Brennstoff, so wird der Ofen nicht die ganze Nacht heizen.

Empfehlung zur Brennstoffmenge die einmal eingelegt wird:

Gehacktes Holz (Länge ~33cm) 1 bis 2 Stück ca. 2 kg/s

**Bei einer größeren Brennstoffmenge könnte das Glas etwas unrein werden.**

## ZÜNDUNG

**WARNUNG! Verwenden Sie zum Anheizen keinen Spirit, kein Benzin oder irgendeinen ähnlichen Brennstoff.**

Da der Ofen aus grauem Guss hergestellt ist, ist zu beachten das grauer Guss dazu neigt zu reißen, wenn er abrupt und ungleichmäßig geheizt wird. Heizen Sie deswegen bei den ersten Malen mit einem gemäßigten Feuer.

Während der ersten Zündung verbreitet sich unvermeidlich ein unangenehmer Geruch (wegen des Trocknen des Klebers an den Dichtungsverbindungen oder der Schutzfarbe), der sich nach einigen Nutzungen verlieren wird.

Bei der ersten Zündung empfehlen wir eine geringere Brennstoffmenge dazuzugeben und sie nur langsam zu vergrößern. Deshalb sind die nächsten Ratschläge bei der Zündung zu befolgen:

1. der Raum, in dem sich das Produkt befindet, muss gut durchlüftet sein
2. bei den ersten Zündungen legen Sie nicht zu viel Brennstoff in den Ofen (ungefähr die Hälfte der in der Anleitung angegebenen Menge)
3. wiederholen Sie dieses Vorgehen 4 bis 5 Mal
4. geben Sie nachträglich immer mehr Brennstoff hinzu (halten Sie sich aber an die in der Anleitung vorgegebene maximale Brennstoffmenge) und versuchen Sie das Gerät so lange wie möglich beheizt zu lassen, d.h. vermeiden Sie, zumindest am Anfang, kurze Zünd- und Löschzyklen.
5. bei den ersten Zündungen dürfen sich keine Gegenstände auf dem Ofen befinden. Gefärbte Flächen dürfen während dem Heizen nicht berührt werden.

Zur Zündung empfehlen wir die Nutzung von kleinen Hölzern und kleinem Papier oder von anderen Mitteln die zur Zündung auf dem Markt sind. **Flüssigkeiten wie z.B. Alkohol, Benzin, Erdöl u.Ä. sind verboten.**

Lassen Sie die Tür des Ofens während der Zündung kurze Zeit offen (4-5 Minuten) und so vermeiden Sie Tau auf dem Glas. **Bis das Feuer nicht richtig brennt, darf der Ofen nicht aufsichtslos bleiben, damit Sie das Feuer kontrollieren können.** Wenn es dann vollkommen brennt, öffnen Sie den Regulator an der Tür und schließen Sie die Tür.

Während einer normalen Nutzung muss die Tür geschlossen sein, außer wenn Brennstoff dazugegeben wird.

Wenn Sie eine eingebaute Klappe im Schornsteinrohr haben, lassen Sie sie ganz offen, bis das Feuer richtig brennt.

Der Ofen ist mit einer Konstruktionsregelung versehen, die das Glas immer sauber hält. Ruß kann auf dem Glas entstehen, wenn die Verbrennung schlecht ist. Mögliche Ursachen für schlechtes Verbrennen sind:

1. schlechter Schornstein
2. gedämpfte Luftzufuhr
3. Brennstoff entspricht nicht
4. zu große Brennstoffmenge dazugegeben

**Seien Sie dessen bewusst, dass der Ofen heiß ist und nur von Erwachsenen benutzt werden darf.**

**Benutzen Sie einen Schutzhandschuh!**

Um eine gute Verbrennung des Ofens fest zu stellen, überprüfen Sie, ob der Rauch aus dem Schornstein durchsichtig ist. Falls er weiß ist, heißt das, dass der Ofen nicht richtig reguliert wird oder die Hölzer zu nass sind. Falls der Rauch grau oder schwarz ist, ist die Verbrennung nicht vollkommen, d.h. eine größere Menge von Luft ist notwendig.

**Überfüllen Sie den Ofen niemals. Eine zu große Brennstoffmenge oder zu viel Luft können bei der Verbrennung zu Überhitzung führen und einen Schaden am Ofen verursachen. Schaden entstanden wegen Überhitzung wird von der Garantie nicht gedeckt.**

Der Ofen darf ausschließlich mit eingefügtem Aschebehälter heizen. Die Verbrennungsreste (Asche) müssen in einen hermetischen und feuerfesten Behälter eingesammelt werden. Der Ofen darf nie angemacht werden, wenn Gasemissionen oder Dampf auftreten (z.B. von Kleber, Benzin, usw.). stellen Sie keine entflammaren Materialien in der Nähe vom Ofen ab.

Während der Verbrennung wird Wärmeenergie freigesetzt, die erheblich die Flächen der Tür, des Glases, der Griffe an der Tür und am Regulator und die Schornsteinrohre erhitzt. Berühren Sie diese Flächen nicht ohne angemessenen Schutz oder zusätzliche Hilfsausstattung (benutzen Sie einen Schutzhandschuh). Warnen Sie Kinder vor diesen Gefahren und lassen Sie sie nicht in die Nähe des Ofens während er heizt.

### **GEBRAUCH ZUR ÜBERGANGSZEIT**

Während der Übergangszeiten, d.h. bei hohen Außentemperaturen, im Falle einer abrupten Temperaturerhöhung kann es zu Problemen im Schornstein kommen, was dazu führen kann, dass die Verbrennungsgase nicht ganz eingesaugt werden. Die Rauchgase entgleiten nicht vollkommen (man riecht einen intensiven Gasgeruch).

In diesem Fall schütteln Sie das Gitter öfters durch und vergrößern sie die Luftzufuhr erforderlich zur Verbrennung. Geben Sie eine geringere Menge von Brennstoff hinzu und sorgen Sie dafür, dass diese so schnell wie möglich verbrennt, um somit die Saugkraft des Schornsteins zu stabilisieren. Stellen Sie sichern, dass alle Öffnungen zum Putzen und alle Verbindungen zum Schornstein hermetisch zugeschlossen sind.

### **REINIGUNG UND ERHALTUNG**

Ihr Schornsteinfeger sollte überprüfen, ob der Ofen richtig installiert wurde und auch die Verbindungen am Schornstein. Zum Reinigen von gefärbten und emaillierten Flächen benutzen Sie Wasser und Seife, nichtscheuernde oder chemische Waschpulver.

Es können nur Ersatzteile gebraucht werden, die von der Firma Plamen d.o.o. genehmigt wurden. Falls notwendig, wenden Sie sich an einen zugelassenen Händler.

#### **AUF DEM OFEN DÜRFEN KEINE ÄNDERUNGEN VORGENOMMEN WERDEN!**

Es wird geraten, das Gerät wenigstens einmal im Jahr komplett zu reinigen oder jedes Mal, wenn es nötig ist (wegen Problemen beim Heizen oder niedrigen Effizienz). Das Reinigen ist nur dann auszuführen, wenn der Ofen kalt ist. Geben Sie Acht, dass Sie alle heruntergenommenen Teile auf ihren Platz zurückstellen.

Dank einer besonderen Zufuhr von Sekundärluft, wird die Entstehung eines Schmutzbelags auf dem Glas bedeutend verlangsamt. Nichtsdestotrotz ist es unmöglich dies wegen dem Gebrauch von festen Brennstoffen (z.B. feuchte Hölzer) vollkommen zu verhindern, und kann somit nicht als Mangel des Ofens angesehen werden. Das Reinigen des Glases ist nur dann auszuführen, wenn der Ofen kalt ist, um eine Explosion zu vermeiden. Da das Glas aus feuerfestem Material hergestellt wurde, welches auch bei einer Temperatur bis 700°C beständig bleibt, unterliegt es keinen Temperaturschocks. Es kann nur durch einen mechanischen Schock zerbrechen (ein Schlag, hastiges Türschließen, usw.). Daher ist ihr Umtausch nicht von der Garantie gedeckt.

Die Asche aus dem Feuerraum entsorgen Sie in einem feuerfesten Behälter mit einem durchlässigen Deckel. Diesen Behälter legen Sie auf eine feuerbeständige Fläche weit von feuerentflammaren Materialien bis die Asche ganz erloschen und abgekühlt ist.

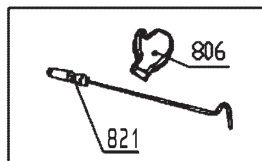
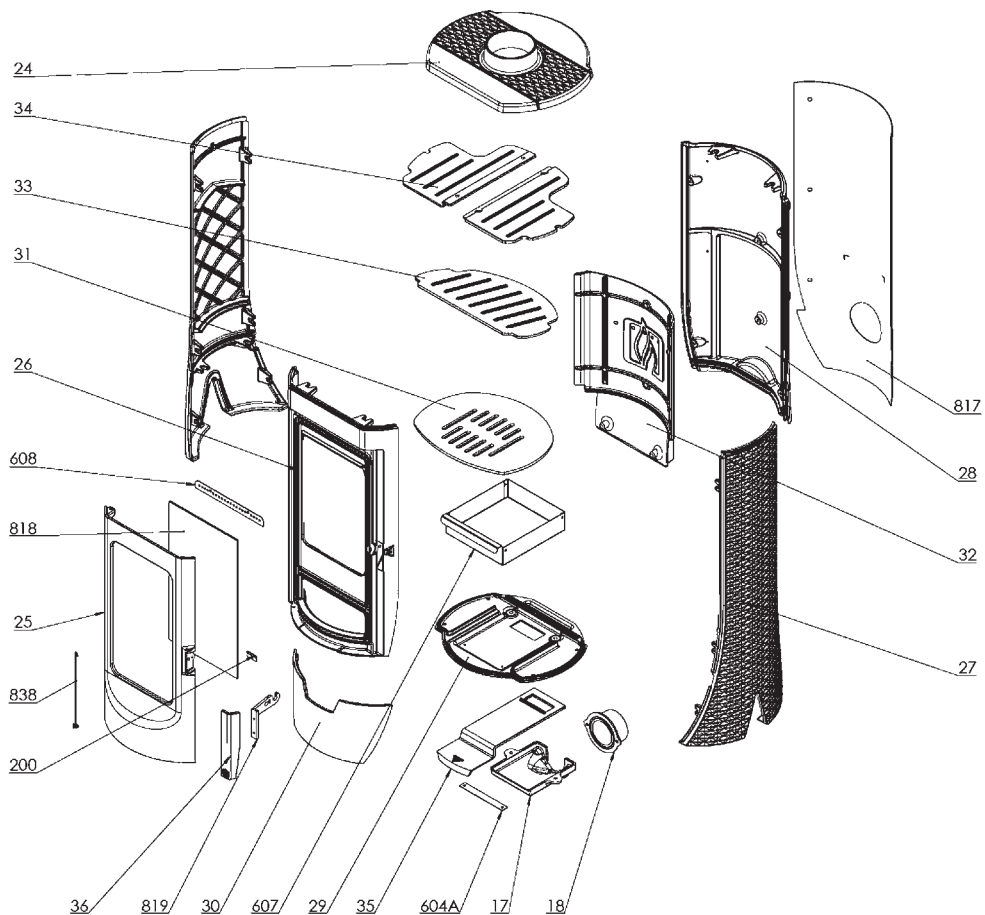
Die Firma Plamen d.o.o. befindet sich nicht verantwortlich, falls die angegebenen Warnungen nicht befolgt wurden. Die Firma Plamen d.o.o. entsagt sich jeder Verantwortung für Schaden an Gegenständen und/oder Personen, der durch inkompetente Handhabung verursacht wurde. Plamen d.o.o. befindet sich nicht verantwortlich für unbefugte Änderungen am Produkt, so wie auch nicht für die Nutzung von nicht originalgetreuen Ersatzteilen.

**Ersatzteile – Zubehör (Seite 59, Bild 6):**

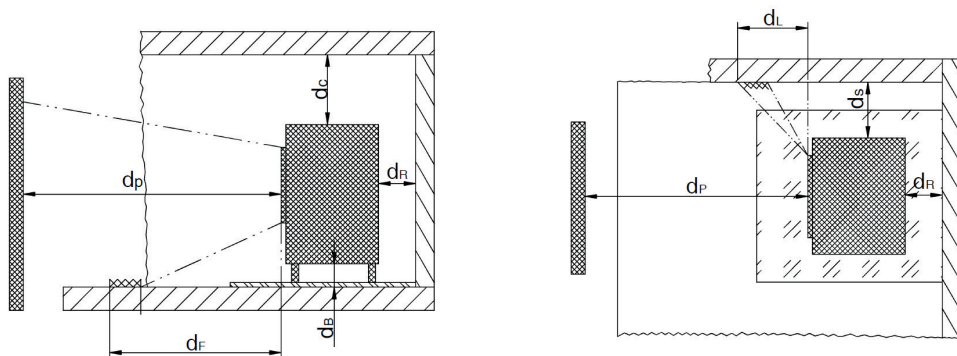
Position	Bezeichnung des Teils	Bezeichnung des Abgusses
17	Reglerdeckel Gala	PL-17
18	Lufterweiterung Gala	PL-18
24	Kuppel Tara	PL-24
25	Tür Tara	PL-25
26	Vorderseite Tara	PL-26
27	Seitenwand links Tara	PL-27
28	Rückseite Tara	PL-28
29	Unten Panel Tara	PL-29
30	Maske Tara	PL-30
31	Rost Tara	PL-31
32	Rückseite des Ofens Tara	PL-32
33	Unten Schranke Tara	PL-33
34	Obere Schranke Tara	PL-34
35	Regelung Tara	PL-35
36	Geländer Tara	PL-36
200	Glasträger	DS-200
604A	Reglerhalter Aria	PL-604A
607	Aschekasten Tara	PL-607
608	Sekundärluftregler Tara	PL-608
817	Schutz der Rückseite Tara	PL-817
818	Glas Tara	PL-818
819	Griff für Tür Tara	PL-819
838	Türfeder	
	Zubehör:	
821	Ofenhaken 43	
806	Schutzhandschuhe mit dem Logo Plamen - rot	

**WIR BEHALTEN DAS RECHT AUF ÄNDERUNGEN,  
DIE DAS FUNKTIONIEREN UND DIE SICHERHEIT  
DES GERÄTS NICHT BEEINFLUSSEN!**

Rezervni dijelovi-pribor; Ersatzteile-Zubehör; Spare parts-Accessories;  
 Rezervní díly-příslušenství; Rezervni deli-pribor; Резервни делови-прибор;



Slika 6; Bild 6; Figure 6; Image 6; Obrázek 6; Slika 6; Слика 6



Slika 7; Bild 7; Figure 7; Image 7; Obrázek 7; Slika 7; Слика 7

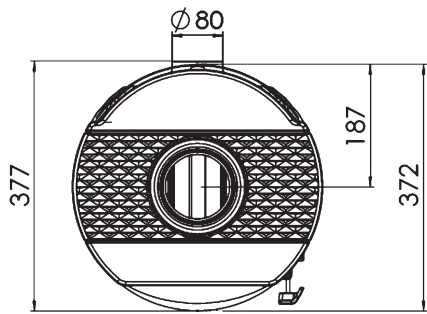
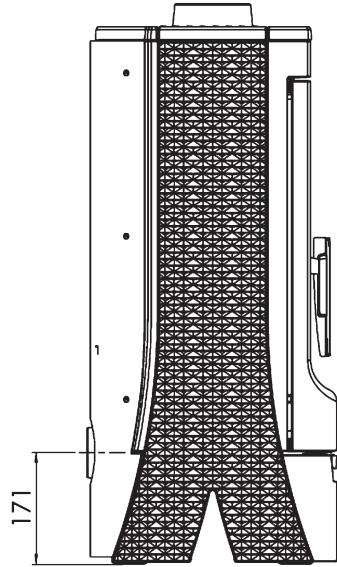
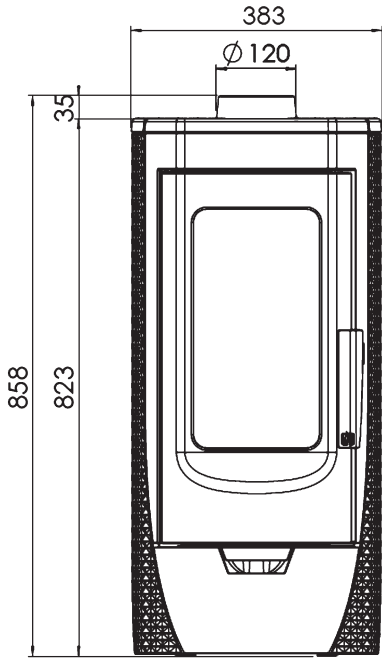
Sigurnosna udaljenost od zapaljivih materijala/ Schutz von brennbaren Materialien/ Protection of combustible materials/ Distance de securite des matériaux combustibles/ Ochrana hořlavých materiálu/ Varnost v primeru požara/ Заштита од запальивих материјала				
Minimalna udaljenost do zapaljivih materijala/ Mindestabstände zu brennbaren Materialien/ Minimum distance to combustible materials/ Distance minimum aux matériaux combustibles/ Minimální vzdálenosti od hořlavých materiálu/ Minimalne razdalje od gorljivih materijalov/ Минимална удаљеност од запальивих материјала	dno/ Unterseite/ bottom/ sole/ spodní část/ spodnji del/ дно	<b>d<sub>B</sub></b>	<b>0</b>	mm
	pod ispred/ boden vorne/ floor in front/ sol à l'avant/ podlaha vepředu/ tla pred kaminom/ под напред	<b>d<sub>F</sub></b>	<b>1500</b>	mm
	iznad/ Decke/ ceiling/ plafond/ strop/ strop/ плафон	<b>d<sub>C</sub></b>	<b>800</b>	mm
	pozadi/ Rückseite/ rear/ arrière/ zadní strana/ zadaj/ позади	<b>d<sub>R</sub></b>	<b>400</b>	mm
	bočno/ Seite/ side/ côté/ bočni/ stransko/ бочно	<b>d<sub>S</sub></b>	<b>400</b>	mm
	bočno područje zračenja/ seitlicher Strahlungsbereich/ side radiation area/ zone de rayonnement latéral/ oblast bočného záření/ stransko območje sevanja/ бочно подручје зрачења	<b>d<sub>L</sub></b>	<b>1500</b>	mm
	ispred/ Vordeseite/ front/ avant/ stransko območje sevanja/ spredaj / напред	<b>d<sub>P</sub></b>	<b>800</b>	mm

HR DE EN FR CS SL SR

# Plamen

## Tara





<p><b>Dimenzije proizvoda Š x V x D</b> / Produktabmessungen B x H x T/ Product dimensions W x H x D/ Dimensions du produit L x H x P/ Rozměry výrobku Š x V x H/ Rozmery výrobku Š x V x H/ Wymiary produktu (szer. x wys. x gł.)/ Dimenzije izdelka Š x V x G/ Размери на продукта Ш x B x Д/ Διαστάσεις προϊόντος Π x Υ x Β/ Dimensiuni produs (lățime x înălțime x adâncime)/ Produktmått B x H x D/ Dimensiones del producto (An x Al x Pr)/ Dimensioni del prodotto L x A x P/ Toote mõõtmel L x K x S/ Tuotteen mitat L x K x S/ Димензии на производот Ш x B x Д/ Димензије производа Ш x B x Д/ Габариты изделия Ш x B x Г/ Dimensionet e produktit (Gjerësi x Lartësi x Thellësi)</p>	mm	383x858x377
<p><b>Dimenzije otvora za loženje Š x V</b>/ Abmessungen der Feuerraumöffnung B x H/ Dimensions of the opening for the firebox W x H/ Dimensions de l'ouverture du foyer L x H/ Rozměry otvoru pro topeniště Š x V/ Rozmery otvoru pre ohnisko Š x V/ Wymiary otworu na palenisko (szer. x wys.)/ Dimenzije odprtine za kurišče Š x V/ Размери на отвора за горивната камера Ш x B/ Διαστάσεις του ανοίγματος για την εστία Π x Υ/ Dimensiuni deschidere focar (lățime x înălțime)/ Mått på öppningen för bränning B x H/ Dimensiones de la abertura para la cámara de combustión (An x Al) / Dimensioni dell'apertura per il focolare L x A/ Kamina ava mõõtmel L x K/ Tulipesän aukon mitat L x K/ Димензии на отворот за ложиштето Ш x B/ Димензије отвора за ложиште Ш x B/ Размеры проёма для топки Ш x B/ Dimensionet e hapjes për kutinë e zjarrit (Gjerësia x Lartësia)</p>	mm	200x304
<p><b>Dimenzije ložišta Š x V x D</b>/ Abmessungen des Feuerraums B x H x T/ Dimensions of the firebox W x H x D/ Dimensions du foyer L x H x P/ Rozměry topeniště Š x V x H/ Rozmery ohniska Š x V x H/ Wymiary paleniska (szer. x wys. x gł.)/ Dimenzije kurišča Š x V x G/ Размери на горивната камера Ш x B x Д/ Διαστάσεις της εστίας Π x Υ x Β/ Dimensiuni focar (lățime x înălțime x adâncime)/ Mått på eldstaden B x H x D/ Dimensiones de la cámara de combustión (An x Al x Pr)/ Dimensioni del focolare L x A x P/ Kamina mõõtmel L x K x S/ Tulipesän mitat L x K x S/ Димензии на ложиштето Ш x B x Д/ Димензије ложишта Ш x B x Д/ Размеры топки Ш x B x Г/ Dimensionet e kutisë së zjarrit (Gjerësia x Lartësia x Thellësia)</p>	mm	355x300x260
<p><b>Masa proizvoda</b>/ Produktgewicht/ Product weight/ Poids du produit/ Hmotnost výrobku/ Hmotnosť výrobku/ Waga produktu/ Teža izdelka/ Тегло на продукта/ Βάρος προϊόντος/ Greutatea produsului/ Produktivikt/ Peso del producto/ Peso del prodotto/ Toote kaal/ Tuotteen paino/ Тежина на производот/ Тежина производа/ Вес продукта/ Pesha e produktit</p>	kg	85

HR Podaci potrebni za uređaje za lokalno grijanje prostora na kruto gorivo  
(UREDBA KOMISIJE (EU) 2015/1185)

DE Erforderliche Angaben zu Festbrennstoff-Einzelraumheizgeräten  
(VERORDNUNG (EU) 2015/1185 DER KOMMISSION)

EN Information requirements for solid fuel local space heaters  
(COMMISSION REGULATION (EU) 2015/1185)

FR Exigences d'informations applicables aux dispositifs de chauffage décentralisés à combustible solide  
(RÈGLEMENT (UE) 2015/1185 DE LA COMMISSION)

<b>Identifikacijska/identifikacijske oznaka/oznake modela:</b> Modellkennung(en): Model identifier(s): Référence(s) du modèle:	<b>Tara</b>		
<b>Funkcija posrednog grijanja:</b> Indirekte Heizfunktion: Indirect heating functionality: Fonction de chauffage indirect:	ne / nein / no / non		
<b>Neposredna toplinska snaga:</b> Direkte Wärmeleistung: Direct heat output: Puissance thermique directe:	kW	6,0	
<b>Posredna toplinska snaga:</b> Indirekte Wärmeleistung: Indirect heat output: Puissance thermique indirecte:	kW	-	
<b>Gorivo/ Brennstoff/ Fuel/ Combustible</b>	- Drveni trupci s udjelom vlage ≤ 25 % - Scheitholz, Feuchtigkeitsgehalt ≤ 25 % - Wood logs with moisture content ≤ 25 % - Bûches de bois ayant un taux d'humidité ≤ 25 %		
<b>Sezonska energetska učinkovitost grijanja prostor:</b> Der Raumheizungs-Jahresnutzungsgrad: The seasonal space heating energy efficiency: L'efficacité énergétique saisonnière pour le chauffage des locaux:	$\eta_s$	%	74
<b>Emisije grijanja prostora pri nazivnoj toplinskoj snazi (*):</b> Raumheizungs-Emissionen bei Nennwärmeleistung (*): Space heating emissions at nominal heat output (*): Émissions dues au chauffage des locaux à la puissance thermique nominale (*):	PM OGC CO NO <sub>x</sub>	mg/Nm <sup>3</sup> (13 % O <sub>2</sub> )	37 70 1093 106
<b>Emisije grijanja prostora pri minimalnoj toplinskoj snazi(*):</b> Raumheizungs-Emissionen bei Mindestwärmeleistung(*): Space heating emissions at minimum heat output (*): Émissions dues au chauffage des locaux à la puissance thermique minimale (*):	PM OGC CO NO <sub>x</sub>	mg/Nm <sup>3</sup> (13 % O <sub>2</sub> )	- - - -

<b>Nazivna toplinska snaga:</b> Nennwärme-leistung: Nominal heat output: Puissance thermique nominale:	$P_{nom}$	kW	6,0
<b>Minimalna toplinska snaga (referentna):</b> Mindestwärme-leistung (Richtwert): Minimum heat output (indicative): Puissance thermique minimale (indicative):	$P_{min}$	kW	n.p. N.A. N.A. n.d.
<b>Iskoristivost pri nazivnoj toplinskoj snazi:</b> Thermischer Wirkungsgrad bei Nennwärmeleistung: Useful efficiency at nominal heat output: Rendement utile à lapuissance thermique nominale:	$\eta_{th,nom}$	%	84
<b>Iskoristivost pri minimalnoj toplinskoj snazi (referentna):</b> Thermischer Wirkungsgrad bei Mindestwärme-leistung (Richtwert): Useful efficiency at minimum heat output (indicative): Rendement utile à la puissance thermique minimale (indicatif):	$\eta_{th,min}$	%	n.p. N.A. N.A. n.d.
<b>Vrsta toplinske snage/regulacija sobne temperature:</b> Art der Wärmeleistung/Raumtemperaturkontrolle: Type of heat output/room temperature control: Type de contrôle de la puissance thermique/de la température de la pièce:	- jednostupanjska predaja topline, bez regulacije sobne temperature - einstufige Wärmeleistung, keine Raumtemperaturkontrolle - single stage heat output, no room temperature control - contrôle de la puissance thermique à un palier, pas de contrôle de la température de la pièce		
<b>Druge mogućnosti regulacije:</b> Sonstige Regelungsoptionen: Other control options: Autres options de contrôle:	ne / nein / no / non		
<b>Podaci za kontakt:</b> Kontaktangaben: Contact details: Coordonnées de contact:	<b>Plamen d.o.o.</b> , Njemačka 36, 34000 Požega, Republika Hrvatska		

(\* PM = čestične tvari, OGC = organski plinski spojevi, CO = ugljični monoksid, NO x = dušikovi oksidi.

(\* PM = Staub, OGC = gasförmige organische Verbindungen, CO = Kohlenmonoxid, NO x = Stickoxide

(\* PM = particulate matter, OGCs = organic gaseous compounds, CO = carbon monoxide, NO x = nitrogen oxides

(\* PM= particules, COG = composés organiques gazeux, CO = monoxyde de carbone, NO x = oxydes d'azote.



HR	<b>Zbrinjavanje otpada:</b> Proizvod je zapakiran u ambalažu koja ne ugrožava okoliš i koja se može zbrinuti preko lokalnih mjesta za reciklažu. Za zbrinjavanje dotrajalog proizvoda kontaktirajte lokalno komunalno poduzeće ili reciklažno dvorište.
DE	<b>Abfallentsorgung:</b> Das Produkt ist in einer Verpackung eingepackt, die umweltfreundlich ist und an lokalen Recyclinghöfen entsorgt werden kann. Um Ihr altes Produkt zu entsorgen, wenden Sie sich an Ihr örtliches Versorgungsunternehmen oder den Recyclinghof.
EN	<b>Waste management:</b> The product is packaged in environmentally friendly packaging that can be disposed of through local recycling points. Contact your local utility company or recycling yard to dispose of your old product.
FR	<b>Vertues écologiques:</b> L'ustensile est emballé avec des matières totalement recyclables localement. Pour le recyclage de l'ustensile vous réferez aux législations locales sachant que le fonte est 100% recyclable.
CS	<b>Nakládání s odpady:</b> Výrobek je zabalen v ekologicky nezávadném obalu, který lze vyhodit do kontejnerů na tříděný odpad. Pokud chcete starý výrobek zlikvidovat, obraťte se na místní komunální služby nebo recyklační dvůr.
SK	<b>Nakladanie s odpadmi:</b> Produkt je zabalený v ekologickom balení, ktorý môžete zlikvidovať prostredníctvom miestnych recyklačných bodov. K likvidácii vášho starého produktu kontaktujte miestny úrad alebo recyklačnú spoločnosť.
PL	<b>Gospodarka odpadami:</b> Produkt pakowany jest w opakowania przyjazne dla środowiska, które mogą być utylizowane w lokalnych punktach recyklingu. W celu pozbycia się zużytego produktu należy skontaktować się z lokalnym zakładem utylizacji lub punktem recyklingu.
SL	<b>Ravnanje z odpadki:</b> Izdelek je pakiran v okolju prijazno embalažo, ki jo lahko odstranite na lokalnih reciklažnih mestih. Za odstranjevanje starega izdelka se obrnite na lokalno komunalno podjetje ali podjetje za recikliranje.
BG	<b>Управление на отпадъците:</b> Продукта е опакован в безопасна за околната среда опаковка, която може да бъде изхвърлена или предадена на местно съоръжение за рециклиране. Свържете се с местната компания за обработка и рециклиране на отпадъци за да изхвърлите стария си продукт.
EL	<b>Διαχείριση των αποβλήτων:</b> Το προϊόν συσκευάζεται σε φιλική προς το περιβάλλον συσκευασία που μπορεί να απορριφθεί σε τοπικά σημεία ανακύκλωσης. Επικοινωνήστε με την τοπική εταιρεία κοινής ωφελείας ή την αυλή ανακύκλωσης για να απορριψετε το παλιό σας προϊόν.
RO	<b>Gestionarea deșeurilor:</b> Produsul este ambalat în ambalaje ecologice care pot fi eliminate prin punctele locale de reciclare. Contactați compania locală de servicii publice sau centrul de reciclare pentru a elimina vechiul dvs. produs.
SV	<b>Avfallshantering:</b> Produkten är förpackad i en miljövänlig förpackning som kan kasseras genom på återvinningsstationer. Kontakta ditt lokala elföretag eller återvinningsanläggning för att kassera din gamla produkt.
ES	<b>Gestión de embalajes:</b> El producto está empaquetado en un embalaje ecológico que puede ser reciclado en los puntos de reciclaje habituales y previstos de su localidad. Póngase en contacto con su compañía a local de servicios o con un centro de reciclaje para deshacerse del utensilio antiguo.
IT	<b>Gestione dei rifiuti:</b> Il prodotto è confezionato in imballaggi ecocompatibili che possono essere smaltiti tramite i punti di riciclaggio locali. Contattare la società di servizi locali o il centro di riciclaggio per smaltire il vecchio prodotto.
ET	<b>Jäätmehooldus:</b> Toode on pakendatud keskkonnasäästlikku pakendisse, mille saab kõrvaldada kohalike kogumispunktide kaudu. Vana toote kõrvaldamiseks pöörduge kohaliku kommunaalteenitötte või ringlussevõtutehase poole.
FI	<b>Jätteenkäsittely:</b> Tuote on pakattu ympäristövastävälliseen pakkaukseen, joka voidaan hävittää paikallisen kierrätyspisteen kautta. Ota yhteyttä paikalliseen yleishyödylliseen laitokseen tai kierrätyskeskukseen vanhan tuotteesi hävittämiseksi.
MK	<b>Како да го отстраните производот:</b> Производот е спакуван во еколошко пакување што може да се отстрани во некој од локалните пунктови за рециклирање. Контактирајте ја вашата локална комунална компанија или отпад за рециклирање за да го отстраните стариот производ.
SR	<b>Управљање отпадом:</b> Производ је пакуван у амбалажу која не угрожава околиш и која се може одложити на локалним рециклажним местима. Обратите се локалном комуналном предузећу или рециклажном дворишту да бисте одложили стари производ.
RU	<b>Удаление и переработка отходов:</b> Изделие упаковано в экологически чистую упаковку, которую можно утилизировать через местные пункты переработки. Обратитесь в местную коммунальную компанию или утилизационный склад, чтобы избавиться от Вашего старого изделия.
SQ	<b>Menaxhimi i mbetjeve:</b> Produkti është i paketuar me ambalazh miqësor me mjedisin, i cili mund të hidhet përmes pikave lokale të riciklimit. Kontaktoni një kompani vendore ose shërbimet e riciklimit për të hedhur produktin tuaj të vjetër.